

Manejo Fitosanitario del Durazno

**Informe Mensual No. 1
Enero del 2017**

1.- Antecedentes

Zacatecas cuenta con una superficie de 11,813.44 has, siendo el primer lugar en cuanto a superficie sembrada, ya que cuenta con condiciones favorables para la producción, debido a las condiciones agroclimáticas que se tienen principalmente, en los Distritos Rurales de Fresnillo, Zacatecas, Ojocaliente y Villa de Cos

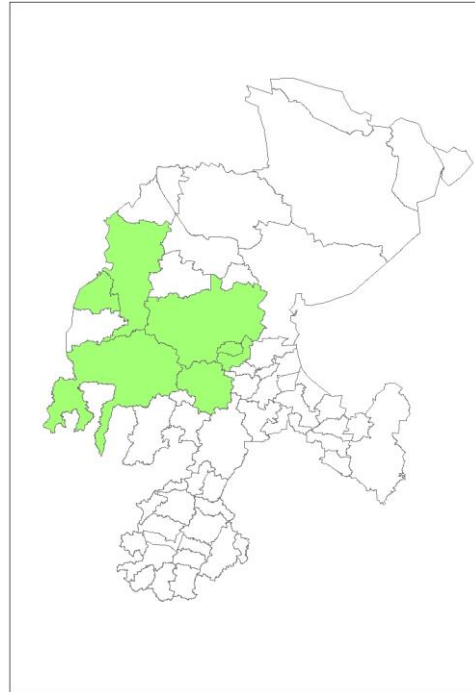
En el 2016 se atendieron 7,086 has establecidas con el cultivo de durazno en los municipios de Calera, Fresnillo, Gral. Enrique Estrada, Jerez, Miguel Auza, Sombrerete y Valparaiso; de las cuales, en 2,000 has se realizó la actividad de trampeo, también se realizó muestreo en 3,503 has, en las cuales se detectó en promedio un 4.23% de nivel de infestación de la plaga gusano barrenador de las ramas del duraznero (*Anarsia lineatella*), recomendando así la aplicación de producto químico en 1,583 has, para ayudar a controlar esta plaga y evitar pérdidas para los productores de estos municipios.

2.- Situación fitosanitaria

Se atendieron directamente a 162 productores con control químico e indirectamente a 361 con muestreos en el estado.

La relación beneficio costo es positiva con la siguiente relación: 1: 242.73

Se logró detener la migración de esta plaga cuarentenaria hacia nuevas áreas de cultivo.



Situación fitosanitaria en el estado de Zacatecas.

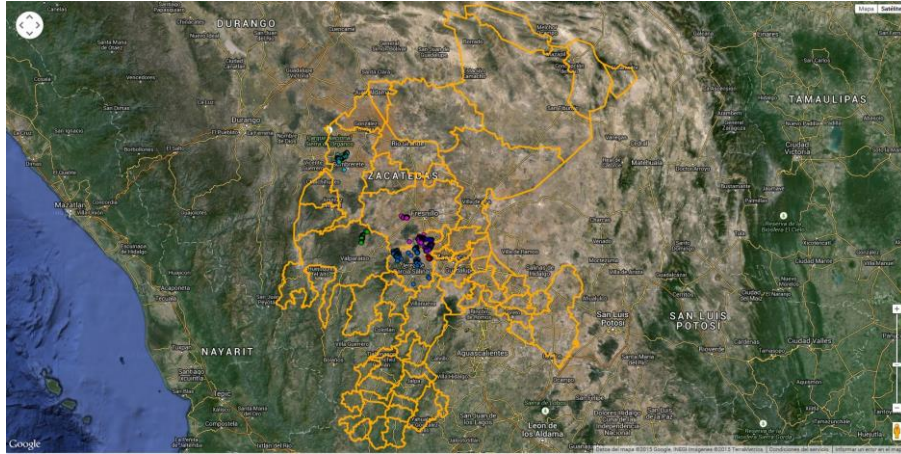
3- Acciones fitosanitarias

De acuerdo a la estrategia operativa del Manejo Fitosanitario del Durazno, las actividades que permitirán alcanzar los objetivos-meta establecidos son las siguientes:

Muestreo: Se realiza durante el mes de enero en horquetas de madera de uno a dos años de edad, en sitios donde se ha detectado la plaga.



COMITÉ ESTATAL DE SANIDAD VEGETAL DE ZACATECAS



Muestreo realizados en 2014 (Fuente: SICAFI, 2015).

Capacitación: Actividad enfocada a dar a conocer a los productores la forma más adecuada para llevar a cabo las acciones hacia un manejo integrado de la plaga, mencionando aspectos sobre biología, ecología y hábitos de la misma.

Divulgación: Con la finalidad de que los productores y público en general conozcan sobre las acciones de la campaña en cuanto a medidas de control y tiempos oportunos de realizarlas, se tramiten spot de radio referentes a esta plaga.

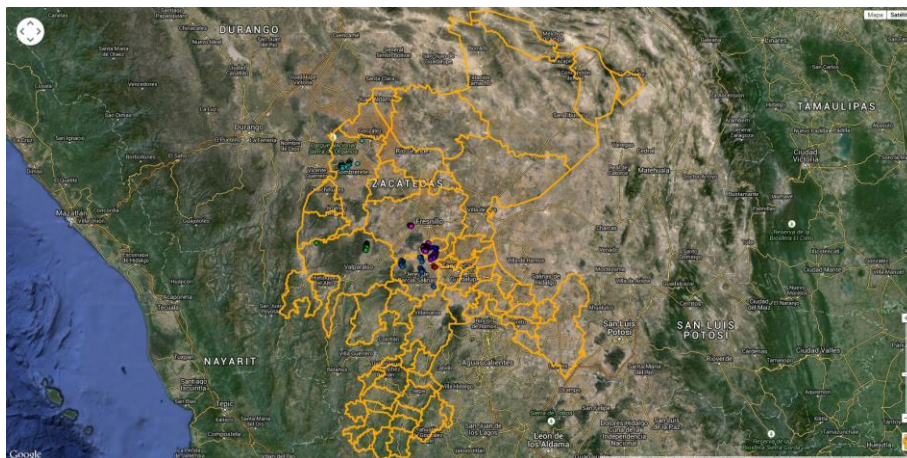


Control Químico: Actividad que se realiza al inicio del hinchamiento de las yemas del árbol, cuando la población de larvas es baja, según el muestreo, aplicando Permetrina en dosis de 1 lt/ha, posteriormente se realiza una segunda aplicación cuando mediante el trapeo se detecta un pico de población alto de adultos.

COMITÉ ESTATAL DE SANIDAD VEGETAL DE ZACATECAS



Trampeo: Es la instalación de trampas de tipo "ala" que se realiza durante el ciclo de producción del cultivo. La trampa está compuesta por dos partes de cartón encerado, la parte inferior se encuentra impregnada de pegamento en la cual quedan atrapados los machos de esta plaga debido a la capsula de feromona que se encuentra en su interior la cual es específica para esta especie.



Distribución de Trampeo 2014 (Fuente: SICAFI, 2015).



COMITÉ ESTATAL DE SANIDAD VEGETAL DE ZACATECAS

4.- Cumplimiento de metas.

Al mes de enero del 2017 se han realizado un 2,144 has de superficie muestreada y 479 sitios muestreados.