

Manejo Fitosanitario del Durazno

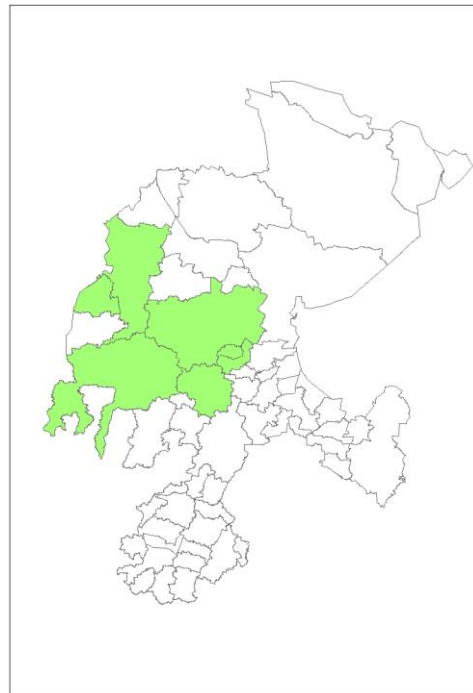
**Informe Mensual No. 5
Mayo del 2018**

1.- Antecedentes

A nivel nacional existe una superficie sembrada de 35,692.84 ha de durazno; el estado de Zacatecas cuenta con una superficie de 7,495.00 ha, siendo el primer lugar en cuanto a superficie sembrada, ya que cuenta con condiciones favorables para la producción, debido a las condiciones agroclimáticas que se tienen principalmente, en los Distritos Rurales de Fresnillo, Río Grande, Jerez y Zacatecas. (SIAP 2018).

2.- Situación fitosanitaria

En el 2017 se atendieron 6,249 ha establecidas con el cultivo de durazno en los municipios de Calera, Fresnillo, Gral. Enrique Estrada, Jerez, Miguel Auza, Sombrerete, Valparaiso y Zacatecas; de las cuales, en 2,000 ha se realizó la actividad de trampeo, también se realizó muestreo en 2,749 ha, en las cuales se detectó en promedio un 2.38% de nivel de infestación de la plaga gusano barrenador de las ramas del duraznero (*Anarsia lineatella*), recomendando así la aplicación de producto químico en 1,500 ha, para ayudar a controlar esta plaga y evitar pérdidas para los productores de estos municipios.

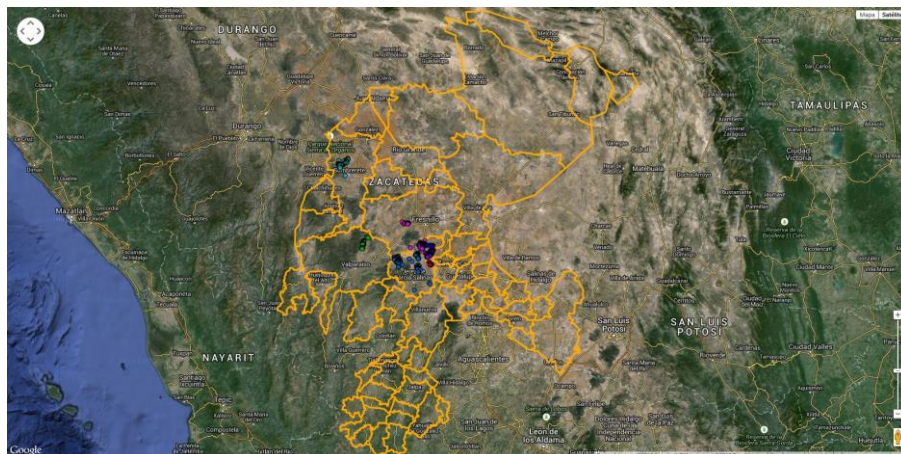


Situación fitosanitaria en el estado de Zacatecas.

3- Acciones fitosanitarias

De acuerdo a la estrategia operativa del Manejo Fitosanitario del Durazno, las actividades que permitirán alcanzar los objetivos-meta establecidos son las siguientes:

Muestreo: Se realiza durante el mes de enero en horquetas de madera de uno a dos años de edad, en sitios donde se ha detectado la plaga.



Muestreo realizados en 2014(Fuente: SICAFI, 2015).

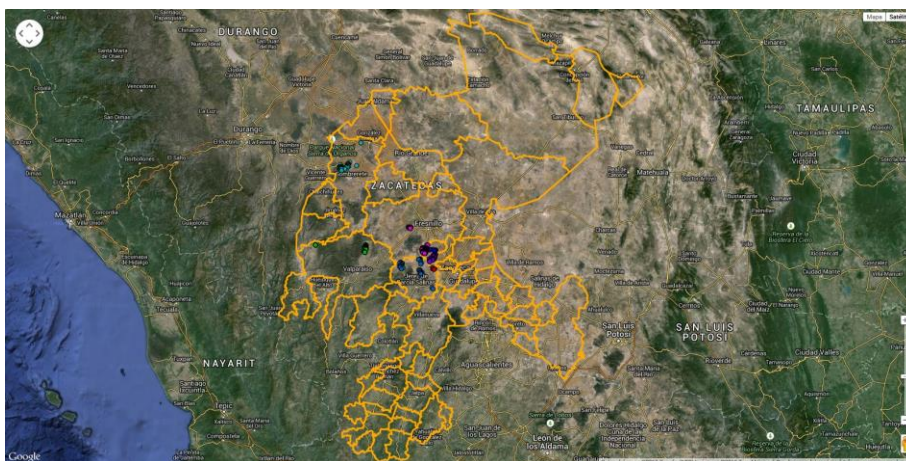
Entrenamiento: Actividad enfocada a dar a conocer a los productores la forma más adecuada para llevar a cabo las acciones hacia un manejo integrado de la plaga, mencionando aspectos sobre biología, ecología y hábitos de la misma.



Control Químico: Actividad que se realiza al inicio del hinchamiento de las yemas del árbol, cuando la población de larvas es baja, según el muestreo, aplicando Permetrina en dosis de 1 lt/ha, posteriormente se realiza una segunda aplicación cuando mediante el trapeo se detecta un pico de población alto de adultos.



Trapeo: Es la instalación de trampas de tipo "ala" que se realiza durante el ciclo de producción del cultivo. La trampa está compuesta por dos partes de cartón encerado, la parte inferior se encuentra impregnada de pegamento en la cual quedan atrapados los machos de esta plaga debido a la capsula de feromona que se encuentra en su interior la cual es específica para esta especie.



Distribución de Trampeo 2014 (Fuente: SICAFI, 2015).

4.- Cumplimiento de metas.

Actividad / Acción	Unidad de Medida	Programado Anual	En el mes		Acumulado al mes			Programado Anual		Ejercido en el mes		Acumulado al mes		% de Avance		
			Programado	Realizado	Programado	Realizado	% de avance	Federal	Estatal	Federal	Estatal	Federal	Estatal	Federal	Estatal	
Control																
Revisión del control	Porcentaje	200	0	0	200	200	100 %	\$0.00	\$0.00	\$0.00	\$0.00	\$0.00	\$0.00	0	%	0 %
Aplicación del control	Porcentaje	200	0	0	200	200	100 %									
Entrenamiento																
Pláticas a productores	Evento	14	0	0	14	14	100 %	\$0.00	\$0.00	\$0.00	\$0.00	\$0.00	\$0.00	0	%	0 %
Monitoreo																
Instalación de trampas	Hectáreas	2000	0	0	2000	2000	100 %									
Revisión de trampas	Trampa	5200	800	800	1200	1200	23.08 %									
Instalación de trampas	Trampa	200	0	0	200	200	100 %									
Muestreo																
Muestreo	Hectáreas	2000	0	0	2000	2235	111.8 %	\$0.00	\$0.00	\$0.00	\$0.00	\$0.00	\$0.00	0	%	0 %
Muestreo	Hectárea repetición	2000	0	0	2000	2235	111.8 %									
Muestreo	Sitio	444	0	0	444	454	102.3 %									
Sub Totales								\$0.00	\$0.00	\$0.00	\$0.00	\$0.00	\$0.00			